



---

2026

**Formation partenariat  
réemploi - réutilisation  
DEA Valdelia**



# Présentation générale L'éco-organisme Valdelia





# Éco-organisme à but non lucratif

Agréé par les pouvoirs publics pour organiser  
la collecte et le traitement des produits  
et matériaux en fin de vie

**Valdelia, acteur de  
l'économie circulaire**

Une **ambition renforcée** par la Loi AGECL

DEPUIS

**2012**

Agréé sur la filière  
REP des DEA  
professionnels

EN

**2024**

Agréé jusqu'en  
2027 sur la filière  
des PMCB

Agréé pour 6 ans  
sur la filière  
des DEA

## NOS AXES STRATÉGIQUES

- 1 Mettre les Adhérents au cœur du dispositif
- 2 Générer de l'activité réemploi solidaire
- 3 Garantir les secondes vies  
des produits professionnels



# Filière DEA professionnels Valdelia



# Vos conseillers techniques



## ZONE 1

**Ludivine Poher**

07 85 97 52 70  
ludivine.poher@valdelia.org



## ZONE 2

**Paulo CRASTO**

06 40 35 76 03  
paulo.craστο@valdelia.org



## ZONE 3 (+ 92, 93 & 94)

**Vincent VILLEMER**

06 80 40 93 87  
vincent.villemer@valdelia.org



## ZONE 4 (+ Paris)

**Gonzalo Valdes**

06 42 18 95 15  
gonzalo.valdes@valdelia.org



## ZONE 5

**Fabrice Launay**

07 88 05 16 06  
fabrice.launay@valdelia.org



## ZONE 6

**David Martin**

06 80 27 73 05  
david.martin@valdelia.org



## ZONE 7

**Philippe Dancourt – Responsable national**

07 88 05 13 79  
philippe.dancourt@valdelia.org



## ZONE 8

**Florent Bonassies**

06 40 84 31 37  
florent.bonassies@valdelia.org



## ZONE 9

**Philippe Dancourt**

07 88 05 13 79  
philippe.dancourt@valdelia.org



## ZONE 10

**Vanessa Gourdon**

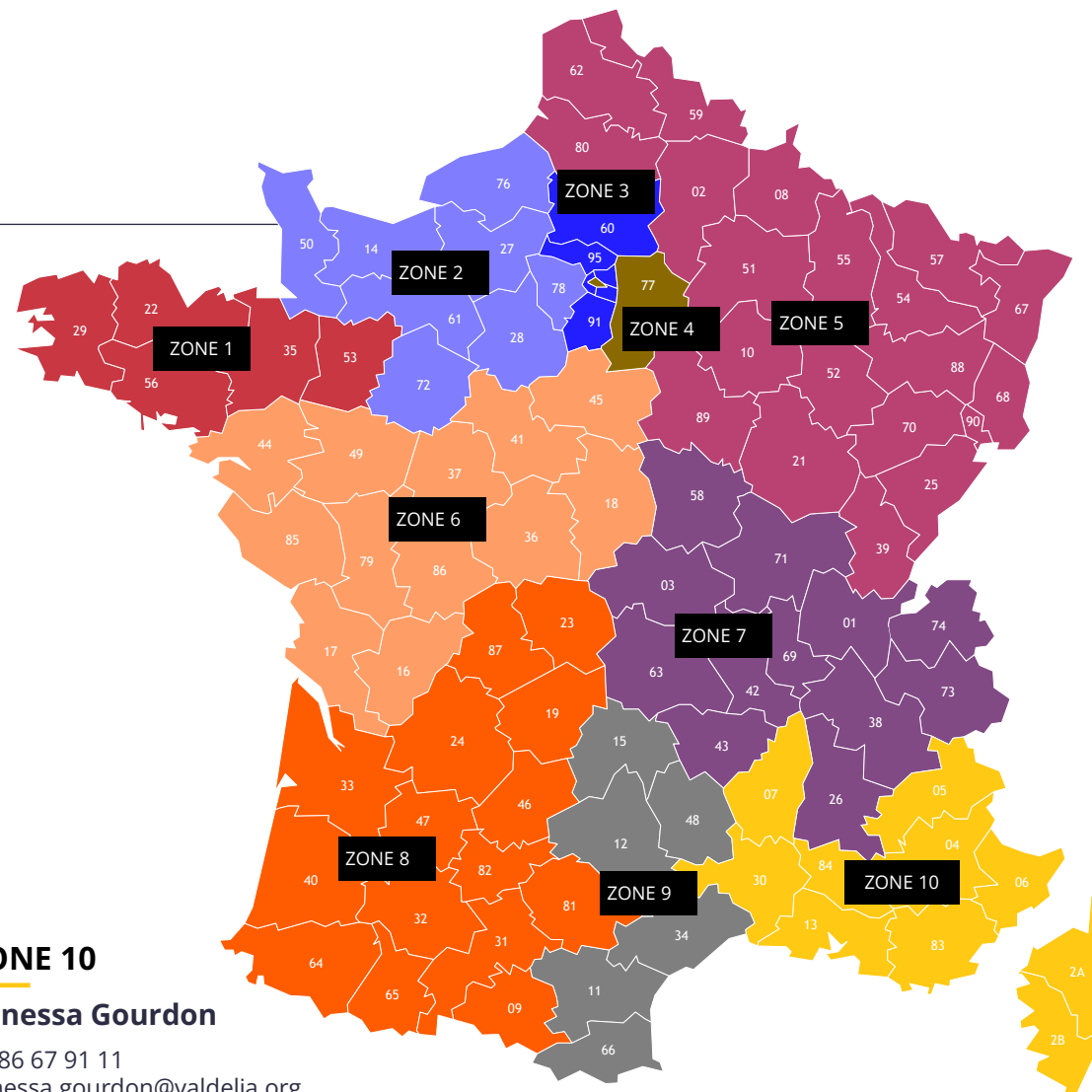
07 86 67 91 11  
vanessa.gourdon@valdelia.org



## ZONE DROM-COM

**Léa QUERRIEN**

06 08 89 56 04  
lea.querrien@valdelia.org



Guadeloupe



Saint-Martin



Saint-Pierre-et-Miquelon



Martinique

# Les produits concernés par la filière DEA Pro

Tous les mobiliers de tous les secteurs d'activité sont concernés

TERTIAIRE

TOURISME

HÉBERGEMENT

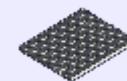
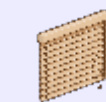
RETAIL

SANTÉ

COLLECTIVITÉ



## TEXTILE







# Un besoin ? Valdelia a la solution

Une offre complète et des solutions clés en main

● Actions réalisées par le détenteur de mobiliers

● Actions réalisées par Valdelia



FILIÈRE DEA PROFESSIONNELS

# Partenariat réemploi-réutilisation DEA 2024







## La convention de partenariat réemploi-réutilisation

3 grands principes



### Un accès au gisement

Faciliter l'accès au gisement de DEA professionnel à votre structure.

Collectes en pied d'immeuble



### La prise en charge de vos DEA Professionnels

Prendre en charge gratuitement les déchets de mobilier issus des activités d'entreprise

Dans le cadre du « service Valdelia »



### Un soutien financier

Soutenir financièrement vos activités de réemploi-réutilisation

Soutien à la tonne SORTIE



# Barème de soutien Valdelia (1/4)

REE/REU

Soutien aux tonnes de (D)EA effectivement réutilisées ou réemployées

Versement trimestriel

170 €/tonne

REE/REU

Soutien à la traçabilité

Versement par trimestre  
ayant fait l'objet d'une  
déclaration de tonnage  
réemploi/réutilisation

250 €/trimestre



# Soutien tonnes collectées en vue de réemploi finalement remis à la filière pour recyclage

## FAC

Soutien aux tonnes de DEA collectées, triées et remises à la filière pour recyclage

Versement trimestriel  
Plafonné à 50% des DEA  
issus de la préparation à  
la réutilisation remis  
dans la filière VALDELIA

60 €/tonne

02

# Soutiens spécifiques aux conditions de collecte Pro

## SSCC

Soutien aux tonnes collectées en vue de réemploi ou de réutilisation au titre de la coordination d'une opération

Versement trimestriel  
Plafonné à 1 000 € par  
opération

40 €/tonne

## SSCC

Soutien à l'aléas de collecte de DEA mis à disposition en vue de réutilisation au titre des opérations de collecte mandatées par Valdelia pour lesquelles l'inventaire initial proposé et validé par les parties est amputé de plus de 50% des gisements prévus

Versement par trimestre  
Au réel sur la base d'un  
bilan des tonnages  
validés par Valdelia qui  
auraient dû être collectés  
lors de l'opération

170 €/tonne  
Plafond 1 000€ /an



# Promotion, Communication et Information (PCI)

## PCI

Soutien pour favoriser les actions de communication et d'information auprès du consommateur sur l'impact environnemental, économique et social de son geste d'achat et pour la promotion des activités de préparation à la réutilisation et/ou de prévention dont le réemploi de DEA non-ménagers

Versement trimestriel  
Sur présentation de  
justificatifs

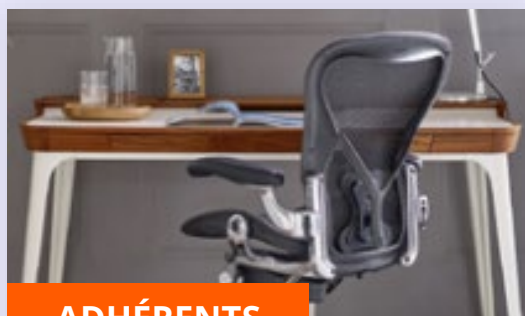
Au réel 2 000 €/an maximum



**Exemples :** édition de brochure/flyer/affiche, promotion réemploi/réutilisation, création signalétique, frais d'organisation ou de participation à des événements assurant la promotion de la réutilisation et du réemploi des DEA.

# Opportunités du réemploi des DEA Professionnels

## Au-delà du soutien au réemploi, VALDELIA c'est quoi ?



### ADHÉRENTS

#### Coopération avec les metteurs en marché

Les fabricants, distributeurs de mobiliers professionnels engagés cherchent des partenariats réemploi (Marchés publics et privés)

[innovation@valdelia.org](mailto:innovation@valdelia.org)



### VOS ACTIVITÉS COMPLÉMENTAIRES

#### Développer vos services

De la manutention, en passant par le débarras, le curage, gestion multi-flux d'entreprises, collectes soignées, ... mettez en avant votre savoir-faire et développer votre activité avec <https://mikro-service.fr/>



### INNOVATION

#### S'inspirer, développer

Développer des activités de transformation, surcyclage, réparation, éco-conception en lien avec le gisement des DEA Professionnels.

[www.valdelia.org](http://www.valdelia.org)

Rubrique Les secondes vies !



### CHANTIERS

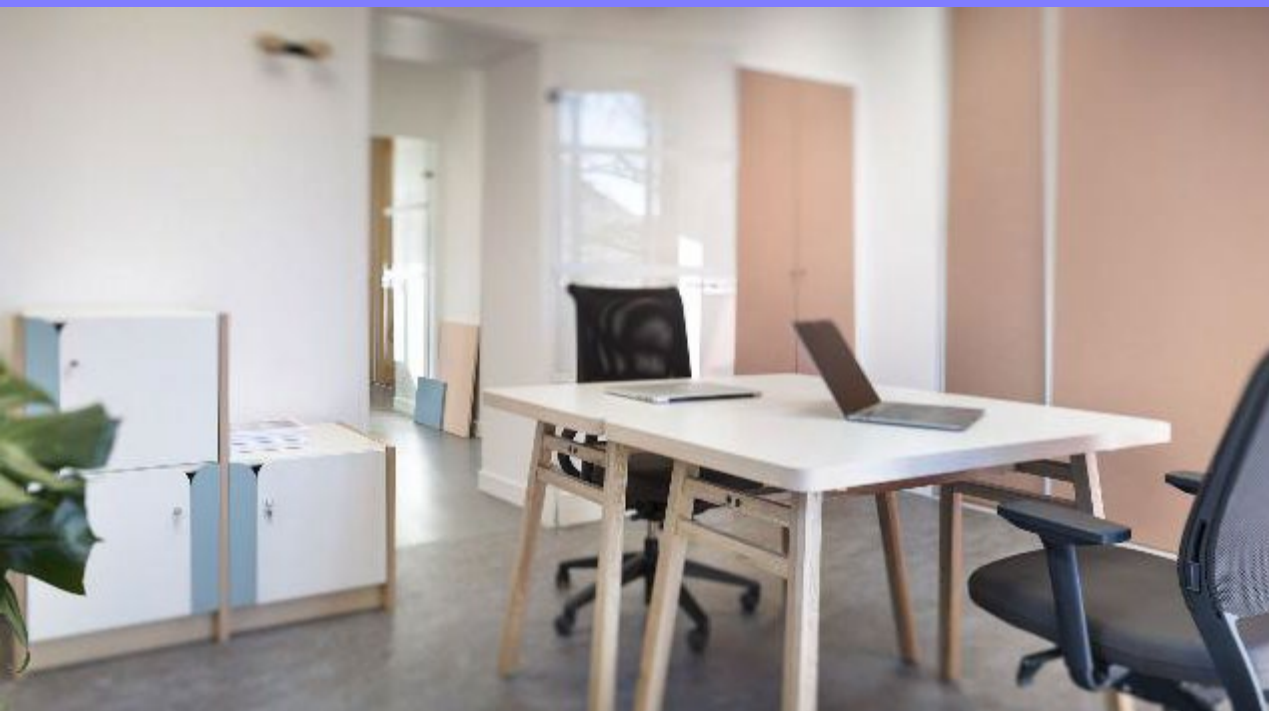
#### Aide au tri à la source

Les conseillers techniques et les équipes Valdelia vous accompagnent sur tous vos chantiers pour favoriser le tri à la source et mettre en place un service de recyclage et vous accompagne sur la coordination.



FILIÈRE DEA PROFESSIONNELS

# Mise en place de la traçabilité et contacts



# Réalisez la traçabilité en 3 étapes

01

## Lors de la collecte-apport ou prélèvement de DEA Pro

Une fiche de collecte-apport reportant les unités enlevées et le poids (au réel ou abaques) est à renseigner et transmettre à Valdelia après chaque collecte en pied de bâtiment, prélèvement ESS PAV.



### Le conseiller technique

Envoi de la fiche de collecte après chaque opération VALDELIA

02

## Lors de la déclaration trimestrielle

Une fiche matrice de déclaration accompagnée des justificatifs adéquats (factures, fiches de don externe et/ou interne) sont à transmettre à Valdelia. Justificatifs de sorties à fournir au-delà de 15 tonnes réemployées/réutilisées.



### Nouvelle adresse mail unique

**reemploi@valdelia.org**

Envoi de la fiche de déclaration et justificatifs trimestriels. Bon à facturer

03

## Avant le versement du soutien

Une fois le bon à facturer émis par Valdelia : une facture correspondante est à émettre par la structure.



### Adresse mail

**comptabilite@valdelia.org**

Envoi de la facture pour versement du soutien

## VOS CONTACTS PÔLE RÉEMPLOI

### Besoin d'un bilan partenariat – développement de vos activités ?

**Léa Gribel**, Animatrice réseaux réemploi

06 81 53 00 46

**lea.gribel@valdelia.org**

### Accompagnement sur votre déclaration réemploi et la traçabilité ?

**Magali Bernard**, Chargée de Mission traçabilité et réemploi

07 88 04 75 61

**reemploi@valdelia.org**

# La fiche de collecte

## POUR CHAQUE COLLECTE

La fiche de collecte permet de connaître le type de mobilier et le tonnage collecté ainsi que le nom et l'adresse du détenteur.

## CONDITIONNE LE SOUTIEN

La remise des fiches de collecte réutilisation et réemploi est obligatoire pour valider le soutien financier en fin de trimestre.

## UN DOCUMENT ADAPTABLE

Il est possible de ramener la fiche word à un recto-verso avec seulement les produits les plus couramment collectés.

Les poids et nombre de mobiliers doivent y figurer (abaque ou poids réels au choix de la structure).

## SIGNATURE NON OBLIGATOIRE – mais Raison sociale et adresse du professionnel indispensable

Pour cette nouvelle période d'agrément, la signature des détenteurs n'est plus obligatoire.

### Fiche de collecte – apport réemploi / réutilisation DEA

Le partenaire Valdelia

Nom de la structure partenaire	Adresse	CP	Ville

atteste avoir procédé à l'enlèvement de (Déchets d'Éléments d'Ameublement professionnels sur le site suivant:

Le détenteur professionnel (obligatoire)

RAISON SOCIALE	Adresse	CP	Ville

Date de la collecte le/du        /        /       

Cet enlèvement a concerné les (Déchets d'Éléments d'Ameublement suivants collectés en vue de préparation à la réutilisation / de réemploi (détails obligatoires pages suivantes):

Nombre total d'unités	
Poids total estimatif	

Fait à \_\_\_\_\_, le        /        /       

Signature représentant de la structure + Tampon

# L'abaque Valdelia

## CARACTÉRISATION

L'abaque Valdelia a été fait par caractérisation interne et compte 130 produits les plus courants.

## UN PRODUIT MANQUE ?

Si un mobilier n'apparaît pas dans l'inventaire, charge à vous d'en déterminer le poids et de l'ajouter par vous-même sur la fiche de collecte.

## POIDS RÉELS OU ABAQUE

Il est possible de renseigner les poids réels des produits en n'utilisant pas l'abaque. Cette option n'est pas particulièrement conseillée car à priori plus chronophage. **Pour les éléments de décoration textiles, le poids réel est à renseigner.**

## UPCYCLING

Les DEA collectés et utilisés dans une activité de surcyclage sont à déclarer au poids réel d'après le produit initial.

[illegible]





# La déclaration trimestrielle

## JUSTIFICATIFS D'ENTRÉES À JOINDRE - OBLIGATOIRE

Pour justifier ces éléments, vous devez faire impérativement suivre à Valdelia les documents suivants :

- Les fiches de collectes – apport
- Les fiches de prélèvement mensuel PAV
- Les protocoles de coordination Valdelia (fournis par collaborateur Valdelia)
- Les justificatifs de remise en filière Valdelia des DEA non réemployés/réutilisés

## JUSTIFICATIFS DE SORTIES - OBLIGATOIRE

A joindre à la déclaration à partir de 15 tonnes déclarées réemployées/réutilisées au trimestre.

En deçà, ils doivent être réalisés et pourront être demandés en cas de demande Valdelia :

- Les justificatifs de dons, ventes ou utilisation en interne

### Attestations mises à disposition

- "VALDELIA - FICHE DE COLLECTE-APPORT.doc"
- "VALDELIA - ATTESTATION DE VENTE DON OU UTILISATION EN INTERNE.doc"

Attestation de vente, don ou utilisation en interne

Je soussigné(e)

Nom de la structure partenaire	Adresse	CP	VILLE

Attester avec vente / don / utilisation en interne (rayer la mention inutile) les unités suivantes (détails page 2/4) :

Bénéficiaire de la vente/don (rayer la mention inutile)

Nom	Adresse	CP	VILLE

(attester que la structure bénéficiaire ne fait pas partie du réseau de partenaires UVE conventionnés Valdelia à cet effet)

Déclarer la vente/don/utilisation interne :

Nombre total d'unités concernées	
Poids total estimatif	

Fait à ..... le .....

Signature représentant de la structure : Tampon

Valdelia  
Zac de l'ère, 93 rue du Lac  
31170 Labège

Éco-organisme  
agréé par le Ministère  
de la transition écologique

Rendez-vous sur  
www.valdelia.org  
conseil@valdelia.org  
0 800 000 620

FILIÈRE DES DEA PROFESSIONNELS

# La déclaration trimestrielle en détails



FOCUS

# La déclaration trimestrielle en détails (1/6)

## REPORTING DES « ENTRÉES RÉEMPLOI ET RÉUTILISATION »

LES ENTRÉES RÉEMPLOI ET RÉUTILISATION SONT À DÉCRIRE DANS UN SEUL ET MÊME ONGLET

Tonnages collectés ou apportés en vue de réemploi ou réutilisation (**avec ou sans rapport avec Valdelia**) sur votre site à compléter pour chaque opération.

Date	Type d'opération	Nom du détenteur	Désignation du produit	catégorie du décret	fonction du décret	Univers	Poids unitaire (kg)	Unités prélevées	TOTAL Entrées en Kg
				#N/A	#N/A	#N/A			

Valdelia ou professionnel en direct (menu déroulant)

Menu déroulant et sélection des produits





# La déclaration trimestrielle en détails (2/6)

## REPORTING DES « SORTIES RÉEMPLOI ET RÉUTILISATION »

LES SORTIES RÉEMPLOI ET RÉUTILISATION SONT À DÉCRIRE DANS UN SEUL ET MÊME ONGLET

Tonnages vendus, donnés ou utilisés en interne qui sont **issus de collecte ou apports avec ou sans aucun lien avec Valdelia (Réemploi et Réutilisation)**

Désignation du produit	Poids unitaire (kg)	Nb d'unités vendues ou données ou utilisées en interne	Pays	TOTAL Sorties vente /don int/ext (Kg)	Catégorie du décret	Fonction du décret	Famille Valdelia
					#N/A	#N/A	#N/A

Menu déroulant et  
sélection des  
produits

Type d'acquéreur et pays

# La déclaration trimestrielle en détails (3/6)

ONGLET 3

## ONGLET « COORDINATION »

A REMPLIR EN CAS DE COLLECTE RÉEMPLOI OU RÉUTILISATION COORDONNÉES PAR VOTRE STRUCTURE MANDATÉE PAR VALDELIA AU COURS DU TRIMESTRE.

Pour chaque collecte coordonnée validée par votre conseiller(e) technique Valdelia au cours du trimestre, reportez le tonnage total collecté et les noms des partenaires participants.

Date de l'opération	Nom du détenteur	Nombre de partenaires Valdelia participants	Noms de chaque partenaire participant à l'opération (obligatoire)	TOTAL Tonnes collectées Coordination (kg)	Soutien coordination (€)
					0

Minimum 3  
partenaires conventionnés  
VADLELIA dont le coordinateur

Déclarer les tonnages collectés par  
l'ensemble des partenaires

# Protocole de coordination

Joindre à la déclaration, le justificatif  
signé par  **votre conseiller(e) technique  
VALDELIA**



VALDELIA

Accélérateur de secondes vies

## Protocole de coordination Valdelia Opération de collecte réemploi et réutilisation

### Le partenaire Valdelia

Nom de la structure partenaire coordinatrice	Adresse	CP	Ville

atteste par le présent mandat assurer le rôle de « Coordinateur ESS » dans le cadre de l'enlèvement de (Déchets d'Éléments d'Ameublement professionnels sur le site suivant :

### Le détenteur professionnel

Date de la collecte : / /

Nom du détenteur	Adresse	CP	Ville

A ce titre, la structure partenaire coordinatrice travaillera à organiser l'intervention des partenaires ESS dont au moins 2 conventionnés Valdelia suivants :

Nom des autres partenaires Valdelia participant à l'opération	Adresse	CP	Ville	Partenaire Valdelia Oui/Non






# La déclaration trimestrielle en détails (4/6)

## REPORTING DES « DÉCHETS RÉEMPLOI ET RÉUTILISATION »

LES TONNAGES DE DEA QUI N'ONT PU ÊTRE RÉEMPLOYÉS OU RÉUTILISÉS DOIVENT IMPÉRATIVEMENT ÊTRE REMIS À VALDELIA AFIN D'ÊTRE SOUTENUS.

Soutien aux déchets remis dans la filière Valdelia issus d'opérations de réemploi ou de réutilisation en tenant compte de la collecte et du tri des DEA.

Date de l'opération	Canal de collecte Valdelia utilisé pour la remise en filière.	TOTAL Tonnes remises à Valdelia (kg)
		



Benne ponctuelle ou permanente Valdelia

Apport en centre de traitement



# La déclaration trimestrielle en détails (5/6)

## ONGLET « PROMOTION COMMUNICATION INFORMATION »

Ce soutien peut être sollicité dans la limite d'un **montant maximum de 2 000€/an**.

Eligibilité validé par Valdelia = participation **directe au développement du réemploi des DEA Pro**

Les dépenses sont remboursées **sur présentation de justificatifs** (factures ou autre document justifiant d'une dépense éligible)

Pour la participation ou l'organisation à des évènements, la validation préalable (mail, lettre) par un collaborateur Valdelia est nécessaire.

Nature de la dépense	Date	Date de validation par Valdelia en cas d'évènement	Justificatifs fournis (documents édités, factures, photos, programme évènements, articles presse, mailing ou courrier, programme) Pour les évènements : mail de validation Valdelia	Montant de la dépense (€)

KIT DE COMMUNICATION ET LOGO  
VALDELIA DISPONIBLES ICI



# La déclaration trimestrielle en détails (6/6)

## ONGLET « ALÉAS COLLECTE VALDELIA »

CET ONGLET DOIT ÊTRE REMPLI EN CAS D'OPÉRATION VALDELIA AU COURS DE LAQUELLE LES TONNES DE MOBILIERS PRÉALABLEMENT INVENTORIÉES NE SONT FINALEMENT PAS DISPONIBLES ET NON COLLECTÉES LE JOUR DE L'OPÉRATION.

L'INVENTAIRE INITIAL DOIT ÊTRE AMPUTÉ DE PLUS DE 50% DES GISEMENTS PRÉVUS AFIN D'ÊTRE SOLLICITÉ.

A valider avec le conseiller technique sur la base de la proposition initiale.

Ce soutien peut être sollicité dans la limite d'un montant maximum de 1 000€/an.

Date de l'opération	Validation inventaire Valdelia (service, conseiller technique)	TOTAL Tonnes validées dans l'inventaire initial VALDELIA (kg)	TOTAL Tonnes effectivement collectées lors de l'opération (kg)	Collecte éligible au soutien Aléas (OUI/NON)	Tonnes soutenues (kg)
					0

# FILIÈRE DES DEA PROFESSIONNELLS PLUS DE DONS VIA E-REEMPLOI !



FOCUS



# Le DEA sur E-Réemploi

Accès aux dons  
d'EA professionnels pour les  
partenaires conventionnés depuis fin  
2025



## Partenariat entre Eco-organismes

Valdelia et ECOLOGIC ont formalisé un partenariat afin de permettre aux donateurs professionnels de proposer des mobiliers aux acteurs de l'ESS.

## En tant que partenaire ESS Valdelia

A partir de septembre 2025, en tant que partenaires conventionnés Valdelia, vous pourrez recevoir des propositions de dons dans une quantité inférieure à 20 m<sup>3</sup> de la part des professionnels publics et privés locaux sans modification de contrat.

## Vous êtes déjà partenaire ECOLOGIC et vous avez accès à la plateforme pour les EEE, ABJ, ASL ?

Vos identifiants ne changent pas – vous validerez seulement la mise à jour de la plateforme fin septembre pour avoir la possibilité de recevoir des dons de mobiliers en plus des autres produits ECOLOGIC !





# Valider son compte bénéficiaire

## PREMIÈRE CONNEXION

Le mercredi 24 septembre, vous avez reçu un mail au **contact de direction** communiqué à Valdelia dans le cadre du partenariat réemploi réutilisation DEA

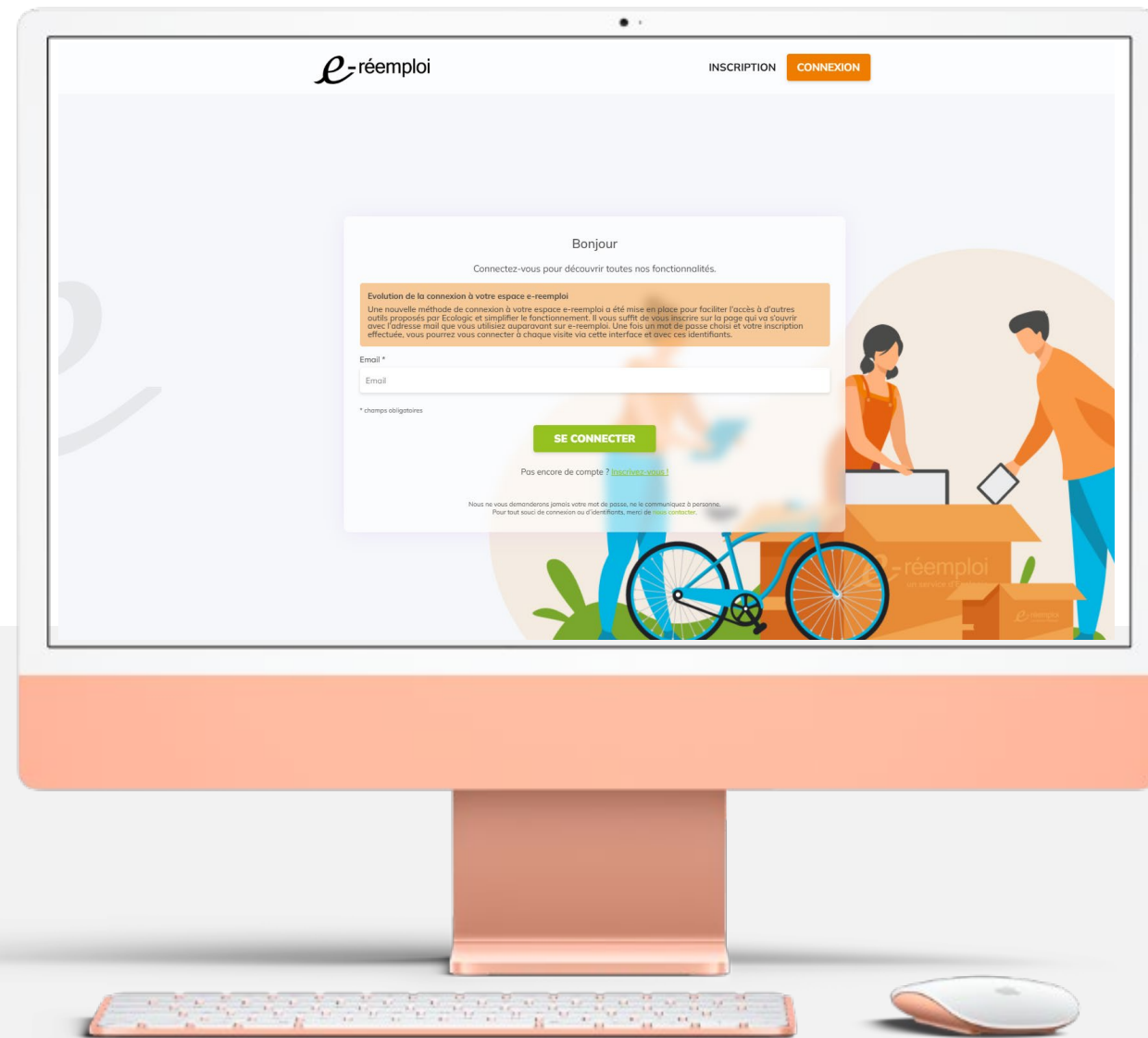
## ASSISTANCE

Vous ne recevez pas votre mail de connexion avant fin septembre ?

Vous avez récemment changé de contact de direction ? Merci de nous en faire part dès à présent.

[reemploi@valdelia.org](mailto:reemploi@valdelia.org)

Protected by OR7





## Pour nous retrouver

**Valdelia**

93 rue du Lac  
31570 Labège



## Pour toutes questions



reemploi@valdelia.org

## Pour nous suivre

### Nos sites web

**LA FILIÈRE :**

[www.valdelia.org](http://www.valdelia.org)

**LA COLLECTE :**

[www.leo.valdelia.org](http://www.leo.valdelia.org)

**Service MIKRÔ Valdelia**

<https://mikro-service.fr/>

### Nos réseaux



in





**VALDELIA**

**Accélérateur de secondes vies**

